

**Accompagner physiologiquement
la grossesse et l'accouchement:
quelles possibilités en Belgique en
2023?**



LES AMIS DU COCON

LES AMIS DU COCON

Les Amis du Cocon est une ASBL créée et composée de parents qui ont bénéficié d'un suivi au Cocon à Erasme, gîte de naissance intra-hospitalier, et dont l'objectif est que les **futurs parents** puissent en **connaissance de cause choisir le type d'accompagnement** à la **grossesse** et à l'**accouchement** qui leur **convient**



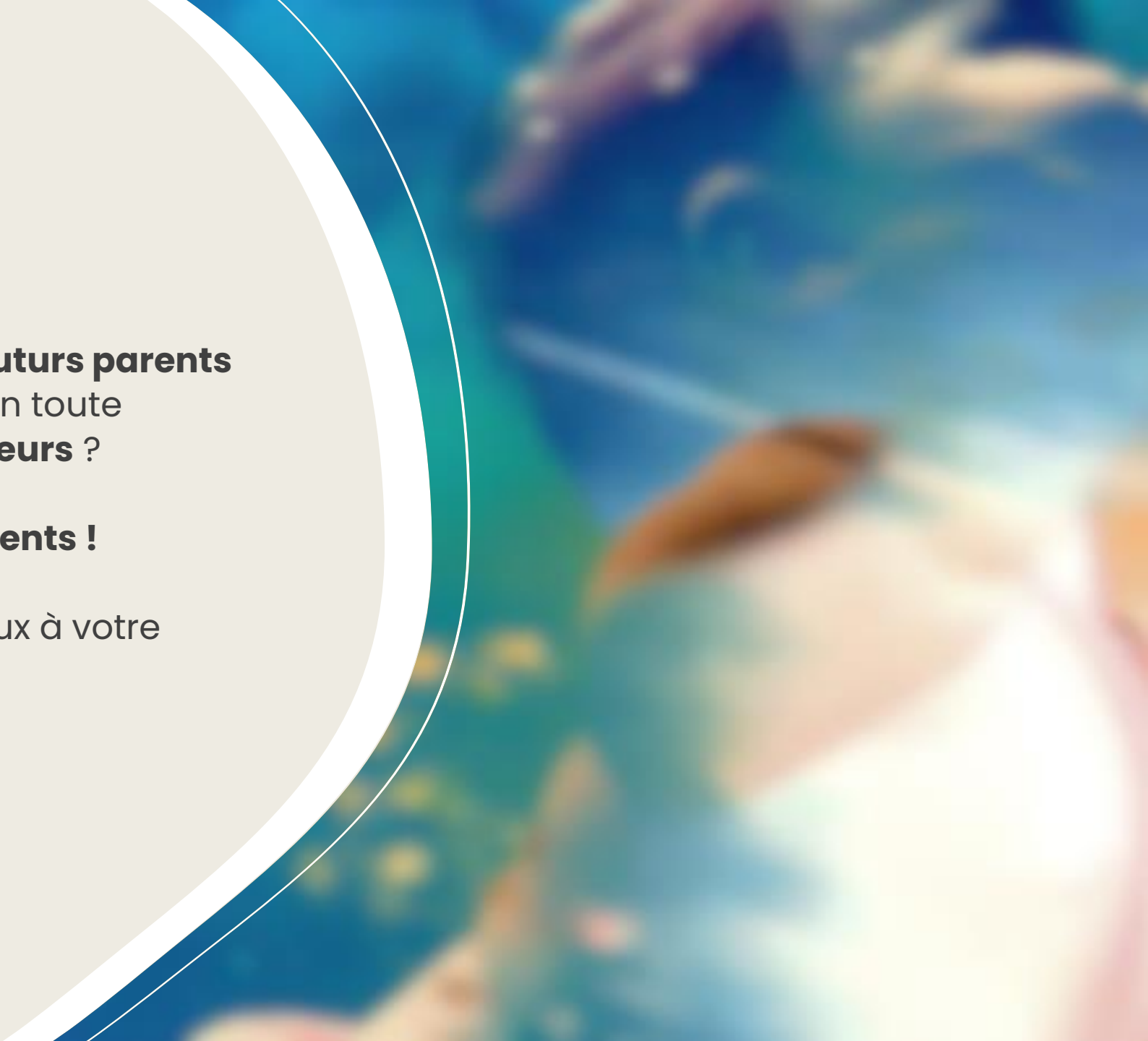
- La **grossesse** et l'**accouchement** sont des événements **physiologiques, naturels**
- Saviez-vous que **70% des grossesses sont à bas risque** et peuvent donc être **accompagnées « physiologiquement »**, c'ad de manière non médicalisée et que donc cet accompagnement peut être réalisé par des sages-femmes ?

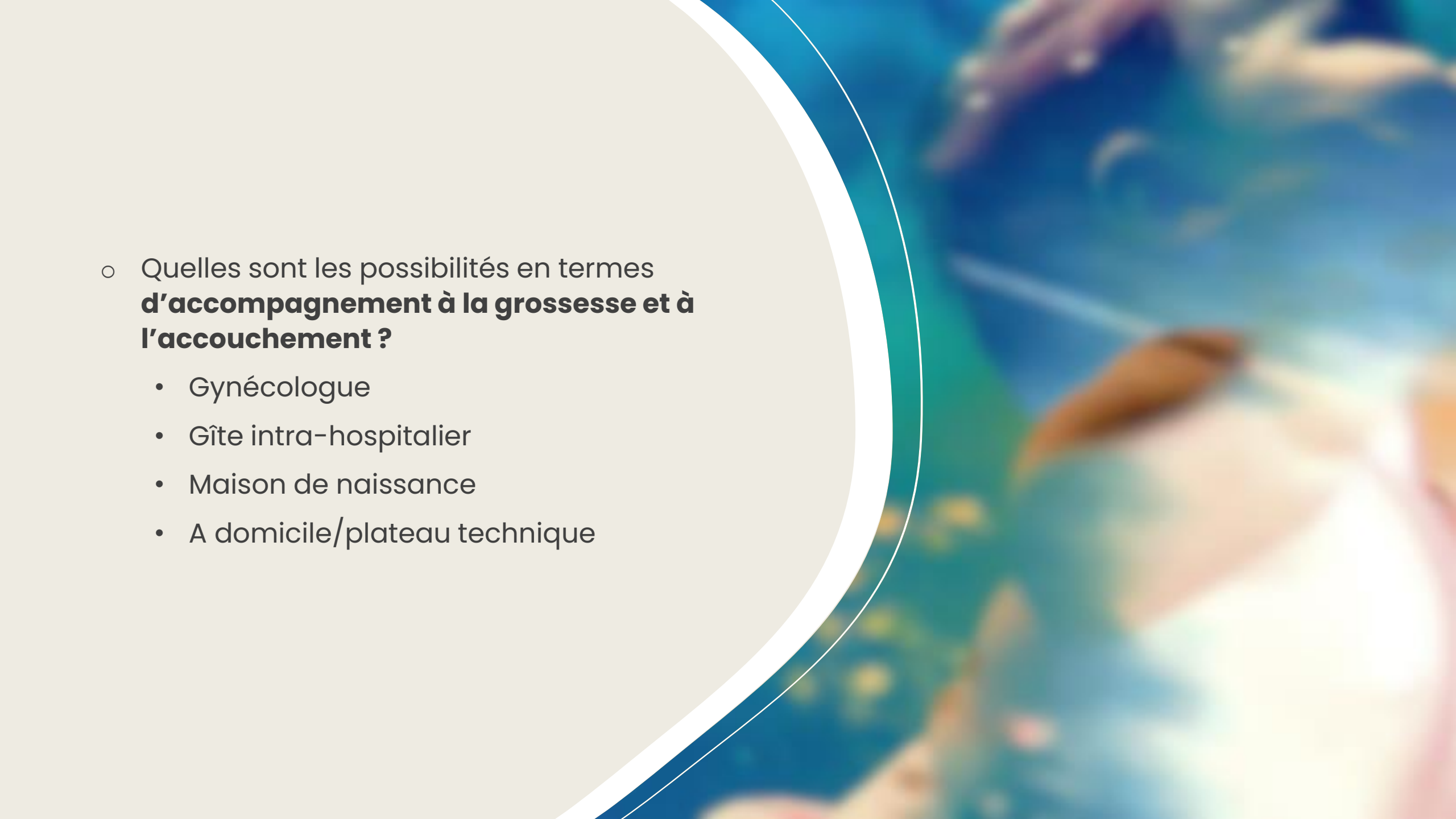


- Connaissez-vous **le vécu** des **futurs parents** quand ils sont accompagnés en toute **bienveillance** et où ils sont **acteurs** ?

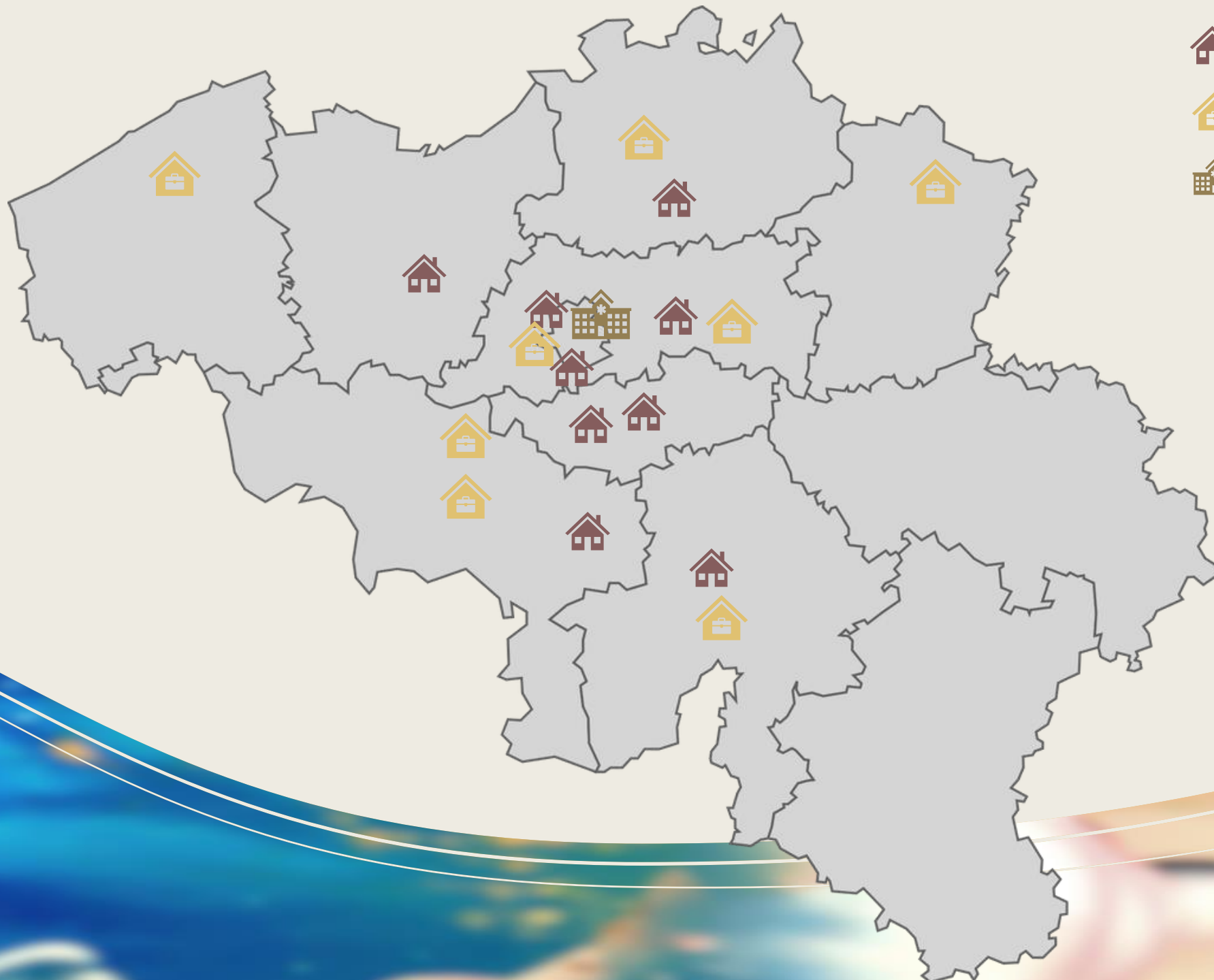
Leurs témoignages sont éloquents !




Nous en avons de très nombreux à votre disposition !



- 
- Quelles sont les possibilités en termes **d'accompagnement à la grossesse et à l'accouchement ?**
 - Gynécologue
 - Gîte intra-hospitalier
 - Maison de naissance
 - A domicile/plateau technique

QU'EST-IL **CONCRÈTEMENT PROPOSÉ EN BELGIQUE EN 2023** AUX CITOYENS
FUTURS PARENTS S'ILS DÉSIRENT **UN ACCOMPAGNEMENT PHYSIOLOGIQUE ?**



-  Domicile/plateau technique
-  Maison de naissance
-  Gîte intra-hospitalier

- 1 seul gîte intra-hospitalier en Belgique !
- Seulement 5 maisons de naissance en Flandres, 3 en Wallonie!
- De larges zones peu ou pas du tout couvertes (Liège, Luxembourg, Flandres, partie du Hainaut,...)!
- Situation des sages-femmes: [pour information](#)

**IMPOSSIBILITÉ POUR CERTAINS FUTURS
PARENTS D'ALLER VERS CE TYPE
D'ACCOMPAGNEMENT**



QUE PROPOSENT NOS POLITIQUES AUX FUTURS PARENTS ET AUX PROFESSIONNELS CONCERNÉS EN TERMES DE :

- Pérennité des structures existantes
- Développement de ce type de structures
- Information aux citoyens et aux professionnels



CONTACT:

YANNICK SAND - 0471/255.184

ou [Les Amis du Cocon | Brussels | Facebook](#)